
Fiche technique :

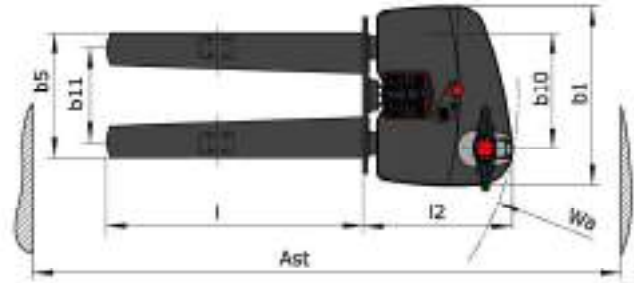
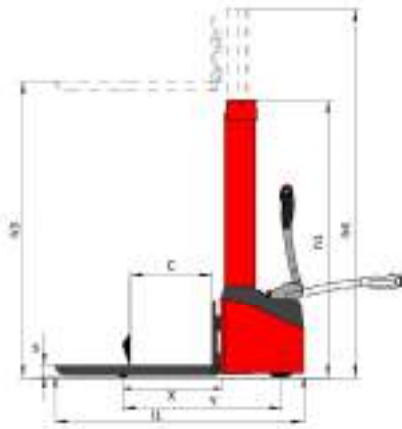
STACKY 10 S16



Caractéristiques techniques			Métrique
1.1	Fabricant		LOC
1.2	Modèle		Stacky 10 S16
1.3	Source de puissance		Batterie
1.4	Type de conduite		Accompagnant
1.5	Capacité max.	Q	1000 kg
1.6	Centre de gravité de la charge	c	600 mm
1.8	Distance du centre de l'essieu avant aux fourches	x	642 mm
1.9	Empattement	y	1160 mm
Poids			
2.1	Poids de la machine sans outils		500 kg
Roues			
3.1	Type de roues		Polyuréthane
3.2	Nombre de roues motrices - Taille des roues motrices		1 x 200x80
3.3	Nombre de roues porteuses - Taille des roues porteuses		2 x 78x78
3.4	Nombre de roues stabilisatrices		1
3.4	Nombre de roues stabilisatrices / Dimension des roues stabilisatrices		1 x 125x50
3.5	Nombre de roues avant / arrières		1 / 2
3.6	Voie avant	b10	517 mm
3.7	Voie (milieu des roues) arrière	b11	421 mm
Dimensions			
4.2	Hauteur du mât abaissé *	h1	1990 mm
4.4	Hauteur de levage max.	h3	1570 mm
4.5	Hauteur mât déployé *	h4	2140 mm
4.9	Hauteur du timon en position min. / maximale de l'attelage	h14 / h14	850 mm / 1350 mm
4.15	Hauteur de fourche en position basse	h13	90 mm
4.19	Longueur hors tout sans outils	l1	1828 mm
4.20	Longueur au talon des fourches	l2	678 mm
4.21	Largeur hors tout	b1	806 mm
4.22	Section de fourches / Largeur de fourches / Longueur de fourches	s / e / l	70 mm x 180 mm / 1150 mm
4.25	Ecartement des fourches	b5	560 mm
4.26	Largeur entre bras porteurs / surface de chargement	b4	290 mm
4.24	Largeur du tablier porte fourches (avec dossier de charge)	b3	700 mm
4.32	Garde au sol au centre de l'empattement	m2	20 mm
4.34	Largeur d'allée pour palette 800 x 1200 en longueur	Ast	2234 mm
4.35	Rayon de giration	Wa	1346 mm
Performances			
5.1	Vitesse de déplacement (en charge / à vide)		4.2 km/h / 4.2 km/h
5.2	Vitesse de levée (en charge / à vide)		0.14 m/s / 0.25 m/s
5.3	Vitesse de descente (en charge / à vide)		0.16 m/s / 0.14 m/s
5.7	Pente franchissable (en charge / à vide)		3.5 % / 5 %
5.10	Frein de service		Électro-magnétiques
5.11	Frein de parking		Déverrouillage de la poignée
Moteur			
6.1	Puissance moteur translation (S2 60 min)		0.3 kW
6.2	Puissance du moteur de levage à S3 15 %		2 kW
6.3	Batterie conformément à la norme DIN 43531/35/36 A, B, C		Semi-Traction
6.4	Batterie / Capacité de batterie		24 V / 80 Ah
6.5	Poids de la batterie (+/- 5 %)		50 kg
7.2	Puissance (kW)		0.3 kW
Divers			
8.1	Type d'unité motrice		AC
8.4	Niveau sonore à l'oreille du cariste selon DIN 12 053		65 dB(A)



Schémas d'encombrement

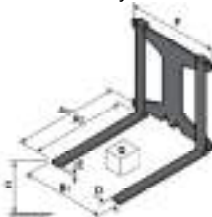


Caractéristiques des outils

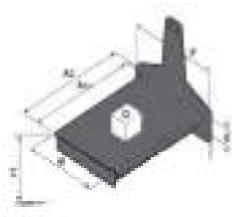
Outil 1 000 kg	Capacité de l'accessoire kg	Centre de gravité de la charge	A1	A2	B	B1	C	D	E	E1	E2	F	Poids
			mm	mm	mm	mm	mm	mm	mm	mm	mm	mm	mm
EPE 1000	1000	-	7000	730	60	-	-	245	-	-	-	320	38
FA 1000	1000	-	950	1017	-	-	-	45	80	40	-	730	123
FR 1000	1000	-	1150	1182	560	-	-	90	-	70	-	700	82
FUT 1000	300	-	795	600	1057	-	-	245	-	240	631	-	92
PLF 1000	1000	-	700	727	600	-	-	275	-	91	-	630	65
POT 1000	500	-	625	652	50	-	-	145	-	-	-	320	33

Outils

FA : Fourches ajustables



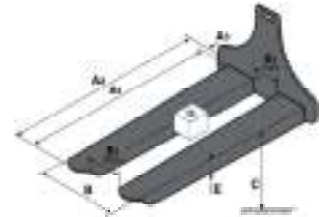
PLF : Plateau fixe à tiroir



POT : Potence avec crochet



FR : Fourches recouvrantes



EPE : Éperon



FUT : Manipulateur de fût

